

MORINOSEIKATSU



これからが夫婦本番
ワイルドでいこう！



森の生活

Life with Log House



「フォトコラム」
なんだか
ホッとするんです。

ひとりしていると
ふたりでいたい

ふたりしていると
ひとりでいたい

どちらの時間も
たいせつな時間

大人だから
気づいた距離

この家には
ひとりでも
ふたりでも
どこにいても
ホッとする場所がある





[ギャラリー]
「おかえり」と
「ただいま」の間には…

我が家が見えてくると
もう頬がゆるむ。

木の歩道をゆっくり歩くと
ワイルドな丸太柱が
「おかえりっ」って迎えられる。


だから「ただいまっ」って
思わずビタビタと触ってみる。
時にはこっそり抱きついてみる。

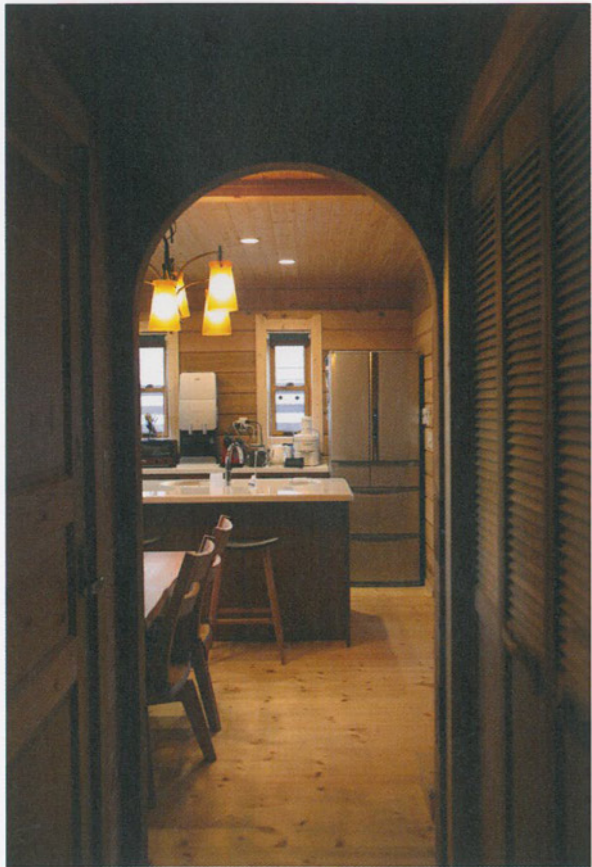
それから、玄関をあけて
「ただいまあ」

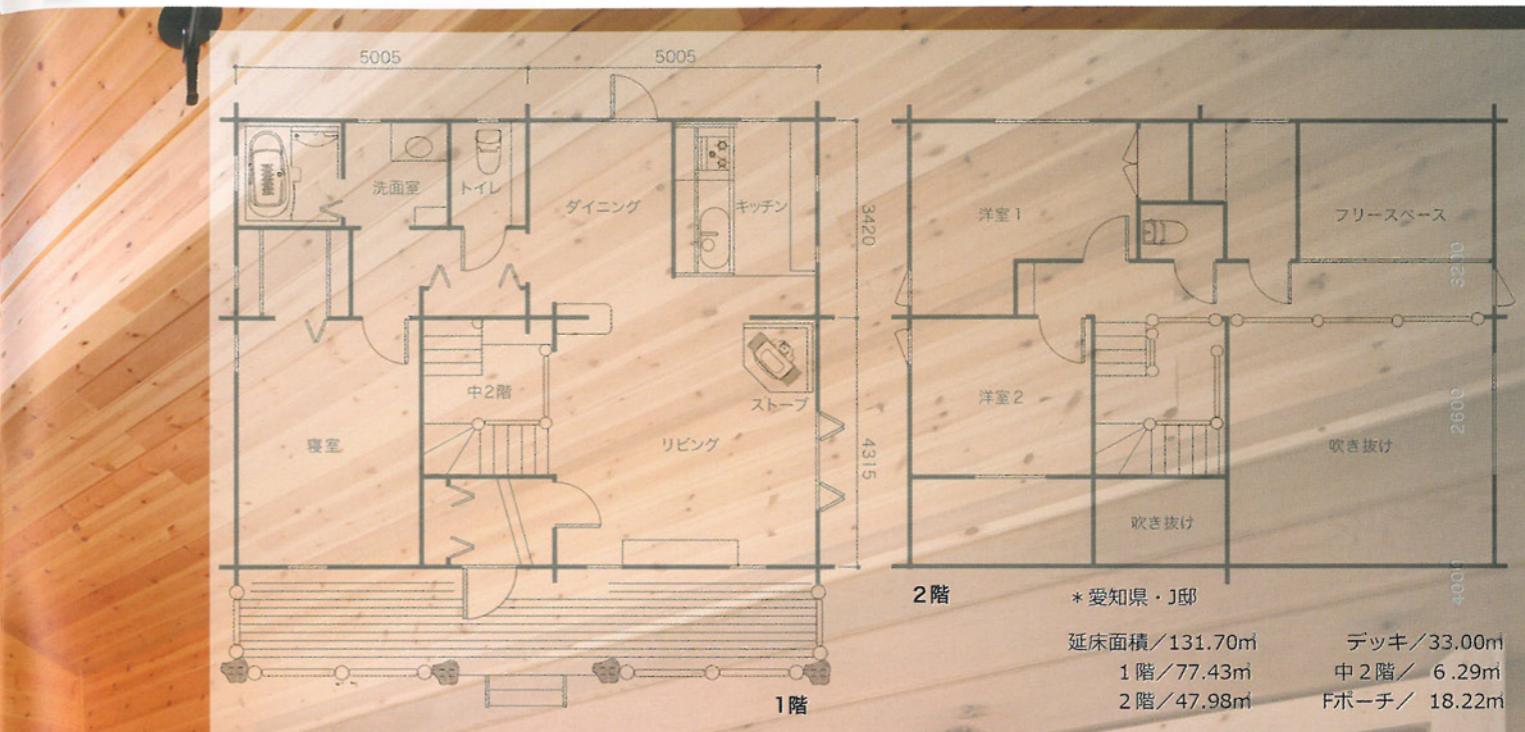
キッチンからいい香りと
君の「おかえりい」
だから思わず…

これからが、夫婦本番。
この家と共に生きてゆこう。



 *Born to be Wild*






森の生活 vol.06

発行 夢木香株式会社
 〒468-0003 愛知県名古屋市天白区鴻の巣1-1604
 ☎0120-690418
 Tel. 052-807-4890 Fax. 052-807-4891
<http://www.yumekiko.com>
 夢木香岐阜
 〒505-0051 岐阜県美濃加茂市加茂野町鷹の巣1500-2
 Tel. 0574-28-2299 Fax. 0574-28-9526



いい家は
自然体です。

夢木香株式会社

☎ 0120-690418
<http://www.yumekiko.com>



森の生活

vol.06

発行 夢木香株式会社

〒468-0003 愛知県名古屋市長天白区鴻の巣 1-1604

Tel. 052-807-4890

<http://www.yumekiko.com>

